

# Guide étudiants

## ECHANGES ACADEMIQUES



BIENVENUE A L'ISCAM



## MOTS DU DIRECTEUR GÉNÉRAL

*Haut lieu d'enseignement supérieur et de formation professionnalisante, l'ISCAM est un espace de rencontre et d'enrichissement interculturels. Nous sommes fiers d'avoir déjà formé des étudiants de plusieurs nationalités. Notre système de formation obéit à celui du LMD et notre Ecole délivre les diplômes de Licence professionnelle (Bac+3) et de Master2 (Bac+5). Ces diplômes sont habilités par l'Etat malgache.*

*Notre Vie Associative, avec ses multiples associations d'étudiants développera votre dynamisme et soutiendra votre développement personnel. Aujourd'hui, nous regardons le monde et formons les leaders de demain pour l'excellence, le respect et l'intégrité.*

**Jaona RANAIVOSON,  
Directeur Général**



ISCAM, la première Business School de Madagascar, accueille chaque année des étudiants venant de ses écoles partenaires. Ce guide étudiants est destiné aux étudiants internationaux qui veulent passer un semestre académique à l'ISCAM

## CALENDRIER ACADEMIQUE

Les étudiants internationaux sont à l'ISCAM durant un semestre académique. Cela a lieu en SESSION ETE durant le Semestre 1 (Octobre à Décembre). Le calendrier académique est composé des éléments ci-après :

Activités	Faits / Déroulements
Prise de contact	Première rencontre des étudiants avec l'administration durant laquelle les informations générales sur l'année académique sont partagées
Prise en main	Une session durant laquelle les étudiants sont reçus par classe afin de leur donner des détails d'informations et d'intégrer sur leur programmes et les autres éléments essentiels sur leurs études : Règlement Intérieur, Vie Associative, Absences, Scolarité
Partiels	Session d'examens qui a lieu par semestre. Des contrôles continus ont également lieu durant les cours.
Rattrapages	Une seule fois dans l'année (à la fin de la session). Les matières ayant une note inférieure ou égale à 7/20 sont à rattraper.  La moyenne générale de chaque Unité d'Enseignement (UE) doit être supérieure ou égale à 12/20 pour ne pas rattraper les matières qui ont une note en dessous de 12/20.  Les étudiants internationaux seront contactés s'ils auront des rattrapages

## CALENDRIER

### DES ECHANGES ACADEMIQUES

<b>Session d'échanges</b>	Session d'été
<b>Ouverture de candidature (réception des nominations et dossiers)</b>	Mai – Juin
<b>Date limite d'envoi de dossiers</b>	Juillet
<b>Date de début et de fin de cours</b>	Octobre – Décembre

### FILIERES LICENCE L3

ISCAM forme ses étudiants pour être des managers dans cinq domaines :

- Marketing Communication (MC)
- Finances et Comptabilité (FC)
- Commerce International (CI)
- Ressources Humaines (RH)
- Management et développement d'entreprise (MDE)

# LES COURS A L'ISCAM

## Méthodes d'enseignement

Etudes de cas  
Exposés en groupe  
Travaux individuels  
Travaux de groupe

## Langues d'enseignement

ISCAM est une Ecole Francophone.  
L'enseignement se fait en Français jusqu'en 4ème année.  
Quelques matières sont enseignées en Anglais en 5ème année

## Choix de matières

Les étudiants internationaux, après avoir choisi le programme qu'ils veulent suivre, doivent choisir 5/6 matières et les valider durant leur cursus

Les cours se passent du Lundi au Samedi matin, de 07h30 à 17h30 selon les emplois du temps

## VIE ASSOCIATIVE

La Vie Associative est une plateforme qui permet aux étudiants de mettre en place des projets. L'objectif principal est de leur donner un environnement qui sert de terrain de préparation à leur vie professionnelle. Les étudiants internationaux bénéficient de ce programme durant leur cursus.

Chaque association se réunit officiellement une fois par semaine, tous les mercredis après-midi. Elle est amenée à mettre en place un événement/un projet durant la session ou à participer à des événements externes.



# LES ASSOCIATIONS

## 1 - BUREAU DES ELEVES

**BDE (Bureau des Etudiants)** : Organisation d'événements relatifs à la vie de l'école et qui participent à la solidarité des étudiants

## 2 - RELIGIEUSE

**SECTION CHRETIENNE** : Organisation des événements aidant les élèves qui désirent approfondir et vivre pleinement leur foi chrétienne

## 3 - PROFESSIONNELLE

**FJE (First Junior Entreprise)** : Association destinée à des services de consultance, de prestation de haute qualité.  
Co-organisation du Forum Entreprise et organisation de séances d'orientation des L1

## 4 - ARTS ET CULTURES

**FOCUS** : les passionnés de photographie et d'image se regroupent pour partager leurs talents et ensuite pour organiser des expositions et des événements, l'association couvre les événements de l'ISCAM et de toutes les associations  
**ISCAM DANCE CLUB** : association dédiée aux danseurs (professionnels ou non) pour participer à des concours de danse et organiser des événements de danse  
**ISCAM CLUB DE MUSIQUE** : à travers la musique, les étudiants vont accompagner les événements de l'ISCAM et organiser des événements musicaux  
**WORKSHOP** : l'association regroupe les pôles : son, musique, image, dessin. Les activités tournent autour de la conception d'affiches pour les autres associations, expositions, tournages vidéo d'événements et reportage  
**CRÉA CLUB** : Pour les passionnés de la mode

## 5 - SPORTS

**BASKETBALL / FOOTBALL** : les étudiants membres de ces associations portent les couleurs de l'ISCAM durant les événements extérieurs et organisent également des tournois inter-niveaux et inter-instituts

## 6 - EDUCATION

**ISCAM MOVIE CLUB** : les étudiants voulant développer leur culture générale à partir des documentaires, livres, partages, films, etc.  
**ISCAM ENGLISH CLUB** : Pour les passionnés d'anglais ou ceux qui veulent améliorer leur niveau d'anglais avec des activités ludiques. Ils participent à l'organisation de conférences, de rencontres, etc.  
**SAHAFA** : Pour ceux qui sont curieux de connaissance de la source, de Madagascar, de sa culture, de la coutume, et qui vont ensuite les revaloriser.

## 7 - HUMANITAIRE ET RSE

**COME'UNITY** : L'association environnementale et du développement durable.  
Activités : reboisement, conférence sur l'environnement, sensibilisations, etc.  
**ISCAM DU CŒUR** : à vocation caritative, l'ISCAM DU CŒUR œuvre pour les actions visant à aider les enfants. Activités : collecte de fonds, donations diverses, sensibilisations, animations dans des centres et ONG, rénovation de salles dans des hôpitaux, etc.

## 8 - COMMUNICATION

**I-BLUE** : le Journal Mensuel de l'ISCAM



## AUTRES INFORMATIONS

### **Tous les lundis**

Tenue professionnelle

### **Lever de drapeaux**

Tous les premiers lundis du mois. Chant Hymne National Malagasy et Hymne de l'ISCAM

### **Absences et suivi des étudiants**

ISCAM fait le suivi individuel de ses étudiants pour un meilleur résultat et pour les préparer au monde professionnel. En cas d'absences, les étudiants sont tenus à justifier leurs absences avec des pièces justificatives.

### **Conférences et autres événements**

ISCAM organise des événements autres que les cours durant l'année auxquels les étudiants internationaux peuvent participer: Conférences, Ateliers, Visite d'Entreprises, Forum Entreprises.

**Généralités** : Madagascar est un pays en voie de développement. Il est composé de 22 régions dont Antananarivo sa capitale économique. La population est jeune, active. Les malgaches sont souriants et accueillants.

**Intérêts touristiques** : Madagascar est une île. Elle est connue pour sa richesse en Faune et en Flore. Chaque région de Madagascar est unique. Du Nord au Sud, les paysages, les cultures et même les dialectes sont différents. Nous sollicitons les étudiants internationaux à vivre ces différentes expériences dans le pays.

**Vie Quotidienne** : Le Budget général pour vivre à Madagascar est estimé à 500 à 700 Euros par mois dépensés pour le logement, le transport local et la restauration.

**Logement** : ISCAM peut vous aider à trouver des logements aux alentours d'Ankadifotsy, près de l'école. La location varie de 150 à 200 Euros par mois.

**Restauration** : il existe beaucoup de restaurants aux alentours de l'ISCAM. Le prix est abordable. A noter que la principale nourriture des Malgaches est le riz.

**Transport local** : Vous pouvez prendre le bus ou le taxi pour vos déplacements en ville au quotidien. Pour aller dans les provinces, il faut prendre les bus collectifs ou « taxi-brousses ».

**Les langues de communication** : Madagascar est un pays francophone. La langue de travail est le français, comme la langue d'enseignement à l'ISCAM. La langue Malagasy reste aussi très utilisée dans la vie quotidienne.

**Visa** : Le Visa est délivré par le consulat de Madagascar de votre pays. Il n'est pas recommandé de prendre un Visa prolongeable car la régularisation peut prendre du temps au niveau du Ministère de l'Intérieur avec possibilité de paiements à faire. Nous vous recommandons un Visa de 06 mois si le Consulat dans votre pays le délivre.

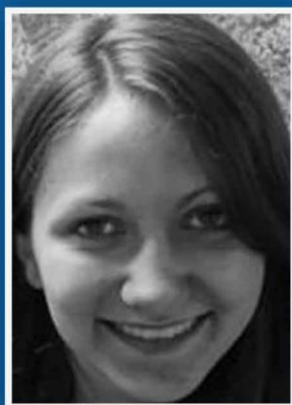
#### **Fêtes et jours fériés à Madagascar :**

01 Janvier : Nouvel An  
08 mars : Journée Mondiale de la Femme  
29 mars : Commémoration des événements de 1947  
Mars/ avril : Lundi de Pâques  
Mai/ Juin : Lundi de Pentecôte  
29 mai : Ascension  
26 juin : Fête nationale – Célébration de l'indépendance.  
15 août : Assomption  
01 novembre : Toussaint  
25 décembre : Noël





**Coline**, étudiante issue du 3A de Lyon : « Mon échange à l'ISCAM était une opportunité de compléter mon cursus en approfondissant les matières plus « commerciales » comme l'analyse financière, la gestion de production ou l'audit. Je dirais aussi que le témoignage enchanté des anciens étudiants venus en échange à l'ISCAM et le récit de leurs aventures dans ce pays magnifique ont également bien orienté mon choix ! »



**Suzanne**, étudiante issue du 3A de Lyon : « J'ai choisi l'ISCAM puisque c'est l'école partenaire de 3A Lyon à Madagascar. Je voulais venir ici parce que c'est un pays que je ne connaissais presque pas, mais aussi parce que les anciens étudiants de l'échange m'en avait dit le plus grand bien. Après plus de renseignements sur l'ISCAM, les valeurs portées par l'école ont largement confirmé mon choix. Je voulais aussi découvrir par la même occasion d'autres manières d'enseigner ».



**Chargée d'appui aux Etudes et Programmes d'Echanges**

Nadia RAHARINIRINA (Mme)  
nadia.r@iscam.mg

**Directeur des Etudes**

Lalaina RAMAMIARIJERY (Mme)  
lalaina.r@iscam.mg

**Elèves référents**

**Etudiant en Gestion des Ressources Humaines**

Shoheb MAMODALY Ismael  
shohebmamodaly@hotmail.fr

**Etudiant en Management et Développement d'Entreprise**

Angelin RAFIDISAONINA  
angelin.rafidisaonina@gmail.com

